


Etanche **DENVER**

Rapport efficacité / prix optimal

130 lm/W

Câble traversant

35W & 50W 130 lm/W	30W & 48W 150 lm/W	IP65	rapport efficacité / prix	câble traversant		
IK10	SMD 2835	éclairage 110°	1200 ou 1500 mm	clips fixation aluminium	non gradable d'origine	
IRC > 80	PF 0.95		AC200-240V	utilisation -20 / +45°C	850°	EN62471 -R60- L70 à 25°C

garantie 5 ans

50 000 heures

RoHS compliant

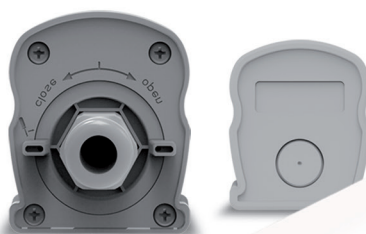


MATÉRIAUX

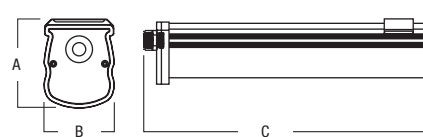
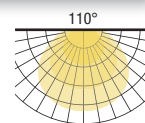
Corps en polycarbonate, étanche IP65, résistant aux UV et aux impacts, joint en caoutchouc silicone. Clips de fixation en aluminium. Led SMD2835 haute efficacité.



Vendu à l'unité
Master carton
1200mm : x12 pièces
1500mm : x9 pièces



ANGLE D'ÉCLAIRAGE



Dimensions en mm	A	B	C	Poids
35W	75	63	1175	1.00 Kg
50W			1456	1.30 Kg

CARACTÉRISTIQUES

Références	Puissance	Lumens	T° couleur	Longueur	Efficacité	Protection	Poids
TP35DEN120NT	35W	4605 lm	4000K	1200 mm	130 lm/W	IP65	1.00 Kg
TP30DEN120NH	30W	4500 lm			150 lm/W		
TP50DEN150NT	50W	6857 lm		1500 mm	130 lm/W	IK10	1.30 Kg
TP48DEN150NH	48W	7200 lm			150 lm/W		



SIGNCOMPLEX FRANCE

www.signcomplex-france.com • 3, Allée du Levant - 69890 LA TOUR DE SALVAGNY • Tel: 04 78 47 53 86